

Инструкция по установке и эксплуатации ванны TS-0970



Перед использованием ванны Arpollo, внимательно прочтите данную Инструкцию и сохраните ее.

Чтобы идти в ногу со временем, Arpollo совершенствует и улучшает качество своей продукции. Почти каждый день появляются новинки, которые вытесняют с рынка устаревшие модели товаров. Поэтому информация в данной инструкции может слегка отличаться от характеристик купленной Вами модели.

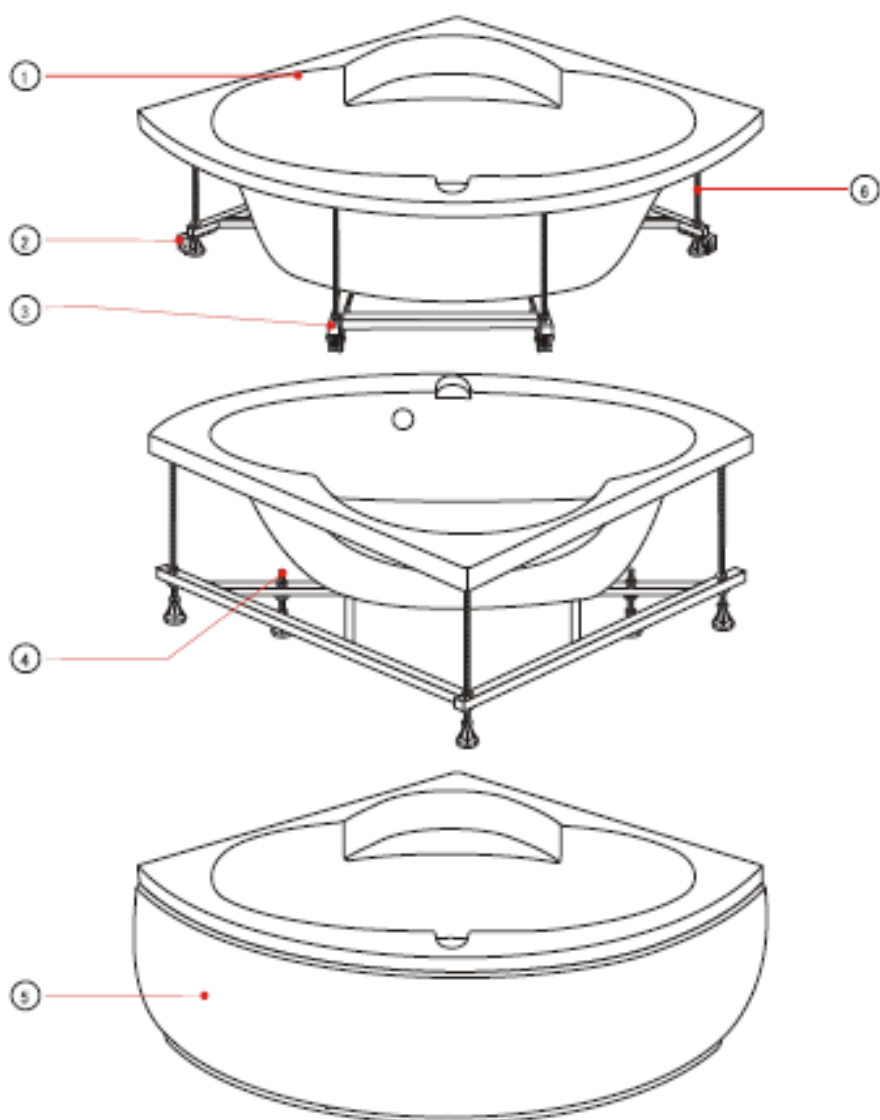
Содержание:

Важно.....	2
Конструкция.....	3
Пошаговая установка.....	4
Эксплуатация.....	6
Уход/ устранение неисправностей.....	7

Важно:

1. Чтобы не поскользнуться и не упасть, будьте внимательны.
2. Никогда не позволяйте детям, пожилым людям и людям с ограниченными возможностями пользоваться ванной без присмотра.
3. Никогда не оставляйте зажженных сигарет возле ванны и не бросайте в нее пепел, иначе можно повредить конструкцию и вызвать пожар.

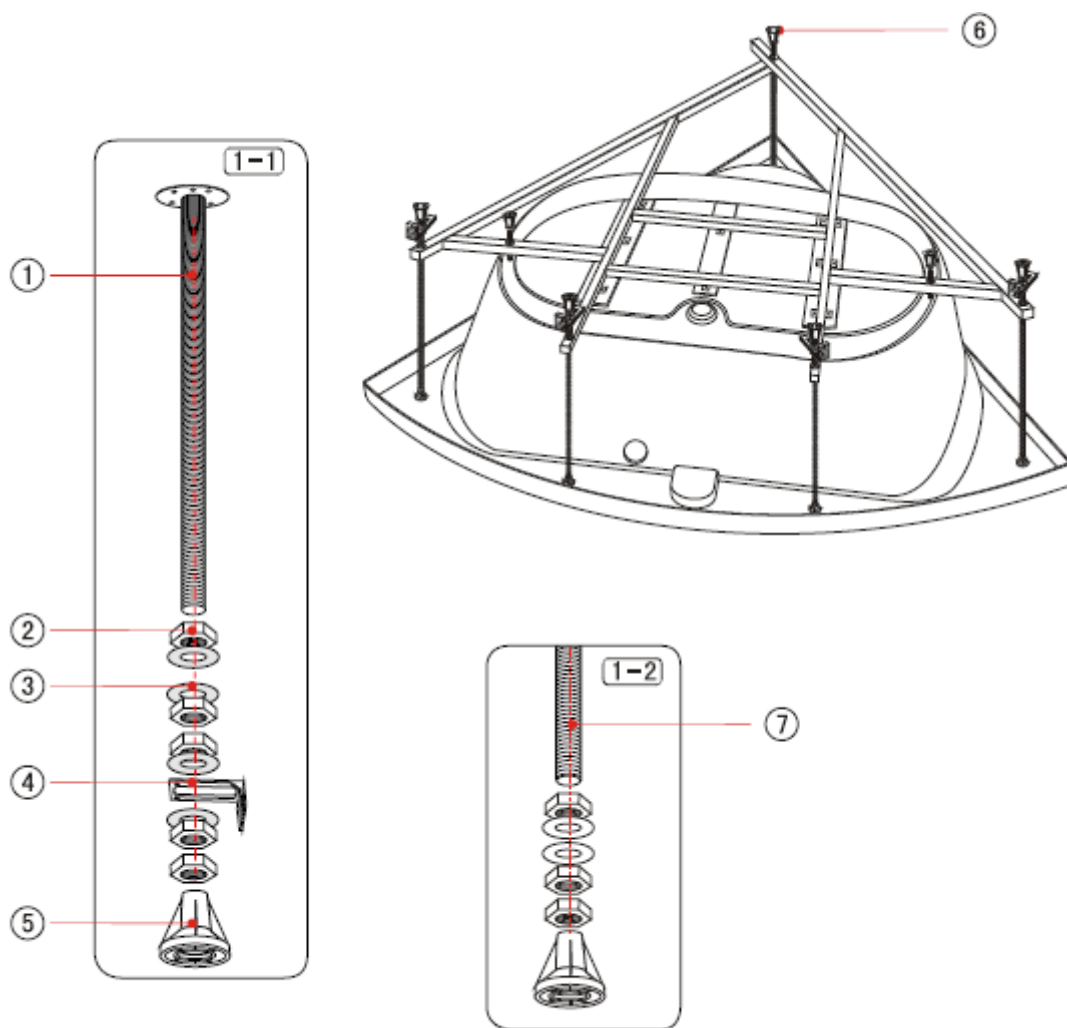
Конструкция



№	Код	Составные части	Кол-во	№	Код	Составные части	Кол-во
1	FHZP1661	Корпус белой ванны для 0970	1	4	JGLJ0002	Цветной цинковой резьбовой стержень, М14 x120	2
2	SLQT0092	№3 Фиксирующий блок панели	6	5	FHZP1932	Белый фартук	1
3	JSGJ0627	Стойка собранной белой ванны	1	6	JGLJ0014	Цветной цинковой резьбовой стержень с сварным ушком, М14x 580	5

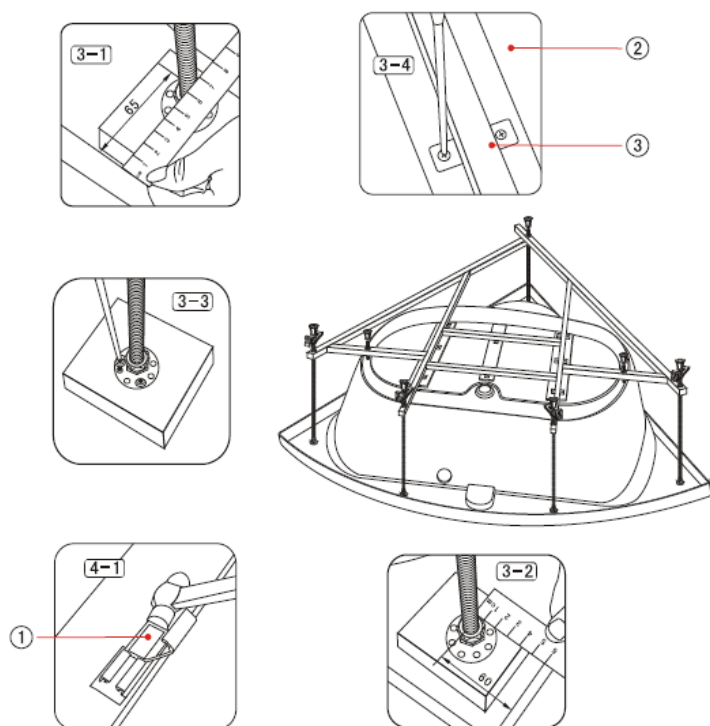
Пошаговая установка

Установка стойки собранной ванны

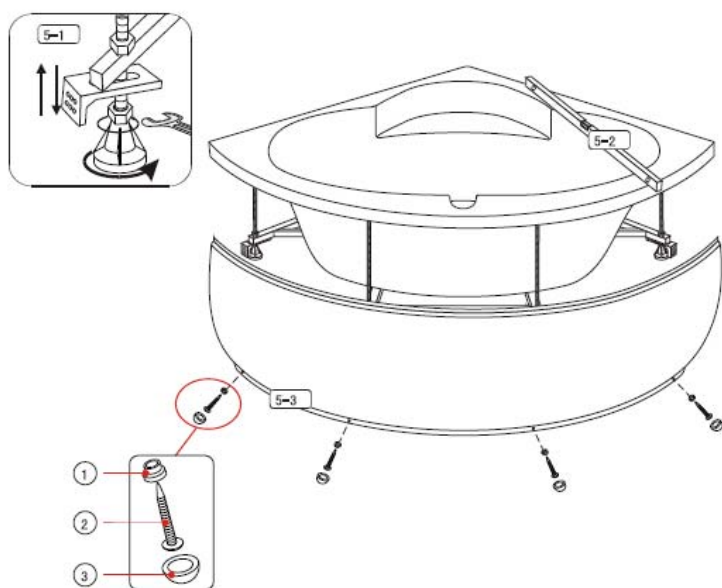


№	Код	Составные части	Кол-во	№	Код	Составные части	Кол-во
1	JGLJ0014	Цветной цинковой резьбовой стержень с сварным ушком, М14 х580	5	5	SLYS0219	40мм регулировочные прокладки для М14 резьбового стержня	1
2	JGLJ0208	Низкая гайка, М14	17	6	SLYS0219	60мм регулировочные прокладки для М14 резьбового стержня	1
3	JGLJ0148	Шайба, ф14	14	7	JGLJ0002	Цветной цинковой резьбовой стержень, М14х 120	2
4	SLQT0092	№3 фиксирующий блок фартука	6				

Установка стойки ванны и эластичной пластины для фартука



№	Код	Составные части	Кол-во	№	Код	Составные части	Кол-во
1	SLYS0406	эластичная пластина для фартука	6		JSGJ0627	Стойка собранной белой ванны	1
2	FHZP1661	Корпус белой ванны для 0970	1				



№	Код	Составные части	Кол-во	№	Код	Составные части	Кол-во
1	SLYS0298	Уплотнитель для зеркала	6	3	SLYS0300	Белая декоративная шляпка для зеркала	6
2	JGLJ0103	Винт, St4 25	6				

Эксплуатация

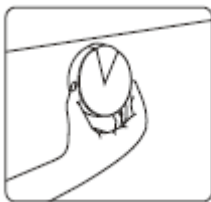


Рис. 1

Дренаж

Поворачивая ручку дренажа, вы можете открывать или закрывать вентиль дренажа:

- Поворачивая ручку по часовой стрелке, вы открываете вентиль дренажа, вода сливается.
- Поворачивая ручку дренажа против часовой стрелки, вы закрываете вентиль дренажа, предотвращая слив воды.

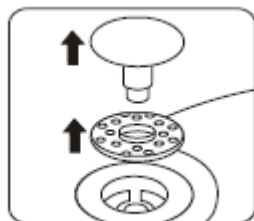


Рис. 5. Крышка дренажа (выше) и фильтр (ниже)

Удаление крышки дренажа

В случае если отверстие забилося посторонними предметами, поверните ручку дренажа по часовой стрелке (рис. 1), затем выньте крышку дренажа для очистки.

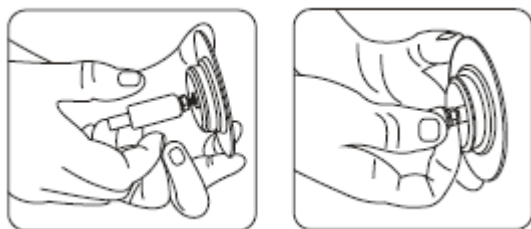


Рис. 3. Противоударное устройство (слева) и контргайка (справа)

Регулирование протечки дренажа

В случае протечки дренажа поверните ручку против часовой стрелки, выньте крышку дренажа как было описано выше. Поверните противоударное устройство крышки дренажа, чтобы уменьшить выступание (см. рис слева), так, чтобы крышка дренажа вплотную касалась нижнего клапана ванны. Закрепите контргайку (см. рис справа)

Уход/исправление неисправностей

1. Никогда не пользуйтесь кислотосодержащими и спиртосодержащими средствами, а также органическими растворителями (спиртом, аммиаком, ацетоном и т.п.) и не обрабатывайте ими ее поверхностей (деревянных панелей, пластиковых деталей, алюминиевых, лакированных деталей электроблока, окрашенных деталей и т.д.). Применяйте нейтральные моющие средства.
2. Ванну и поддон следует держать в чистоте во избежание засорения сливного отверстия посторонними предметами. Накипь на поверхности поддона можно удалить влажной тканью и небольшим количеством зубной пасты.
3. Используйте шлифовальную пасту для придания ванне блеска.
4. Для ухода за лакированными деталями электроблока пользуйтесь мягкой хлопковой тканью. Никогда не применяйте для этого никаких грубых материалов. Использование органических растворителей запрещено.
5. Легкие царапины, потертости и следы от сигарет на поверхности ванны можно удалить при помощи мягкой ткани.
6. Если накипь или водяные разводы образовались на поверхности ванны, то пользуйтесь мягкой тканью с зубной пастой.